



Место расположения объекта
ст. Новодеревянковская, ул. Пушкина, 74
Стоматологический интернет

ГЛАВНЫЙ АРХИТЕКТОР
управление строительства администрации
муниципального образования Каневской
муниципальный район Краснодарского края

| | | | | |
|--------------------|----------------|--|--|---|
| « » 20 г. | | | ст. Новодеревянковская, ул. Пушкина, 74 | |
| Зам. нач. | Б. Ф. Словенко | | Выкопировка из ортофотоплана ст. Новодеревянковской М 1:2000 | Управление строительства администрации МО Каневской район |
| Вед. спец. | Н. И. Наумова | | | |



Место расположения объекта

ст. Новодеревянковская, ул. Победы, 25

Муниципальное учреждение дополнительного образования для детей
"Детско-юношеская спортивная школа "Юность"

ГЛАВНЫЙ АРХИТЕКТОР
управление строительства администрации
муниципального образования Каневской
муниципальный район Краснодарского края

« » 20 г.

ст. Новодеревянковская, ул. Победы, 25

| | | | | | |
|------------|--|-----------------|--|--|---|
| Зам. нач. | | Б. Ф. Слюквенко | | Выкопировка из ортофотоплана ст. Новодеревянковской М 1:2000 | Управление строительства администрации МО Каневской район |
| Вед. спец. | | Н. И. Наумова | | | |



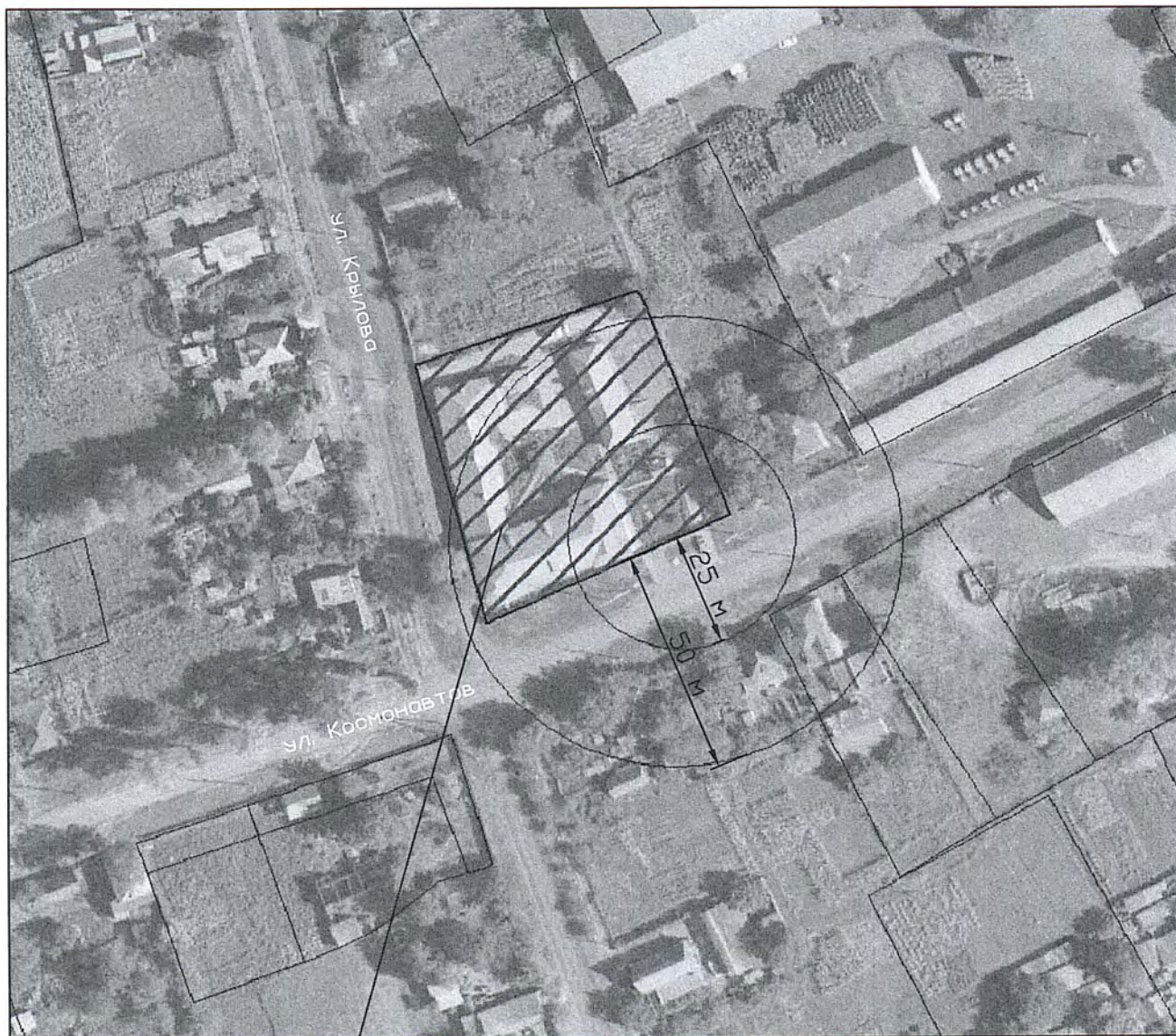
Место расположения объекта

ст. Новодеревянковская, ул. Победы, 28 А

МКУ СК "Чемпион"

ГЛАВНЫЙ АРХИТЕКТОР
управление строительства администрации
муниципального образования Каневской
муниципальный район Краснодарского края

| | | | |
|--------------------|--|--|--|
| « » 20 г. | | ст. Новодеревянковская, ул. Победы, 28 А | |
| Зам. нач. | | Выкопировка из ортофотоплана | |
| Б. Ф. Слоквенко | | ст. Новодеревянковской | |
| Вед. спец. | | М 1:2000 | |
| Н. И. Наумова | | Управление строительства администрации | |
| | | МО Каневской район | |



Место расположения объекта

ст. Новоминская, ул. Космонавтов, 7

Государственное казенное учреждение социального обслуживания
Краснодарского края "Каневской социально-реабилитационный центр
для несовершеннолетних"

ГЛАВНЫЙ АРХИТЕКТОР
управление строительства администрации
муниципального образования Каневской
муниципальный район Краснодарского края

« » 20 г.

| | | | | |
|------------|-----------------|--|---|---|
| | | | ст. Новоминская, ул. Космонавтов, 7 | |
| Зам. нач. | Б. Ф. Слюквенко | | Выкопировка из ортофотоплана ст. Новоминской М 1:2000 | Управление строительства администрации МО Каневской район |
| Вед. спец. | Н. И. Наумова | | | |



Место расположения объекта

ст. Привольная, ул. Свердлова, 25 А
Стоматологический кабинет

ГЛАВНЫЙ АРХИТЕКТОР
управление строительства администрации
муниципального образования Каневской
муниципальный район Краснодарского края

| | | | | | |
|------------------------------|---------------|--|--|--|---|
| « <u> </u> » <u>20</u> г. | | | | ст. Привольная, ул. Свердлова, 25 А | |
| Зам. нач. | Б.Ф.Слоквенко | | | Выкопировка из ортофотоплана ст. Привольной М 1:2000 | Управление строительства администрации МО Каневской район |
| Вед. спец. | Н.И.Наумова | | | | |

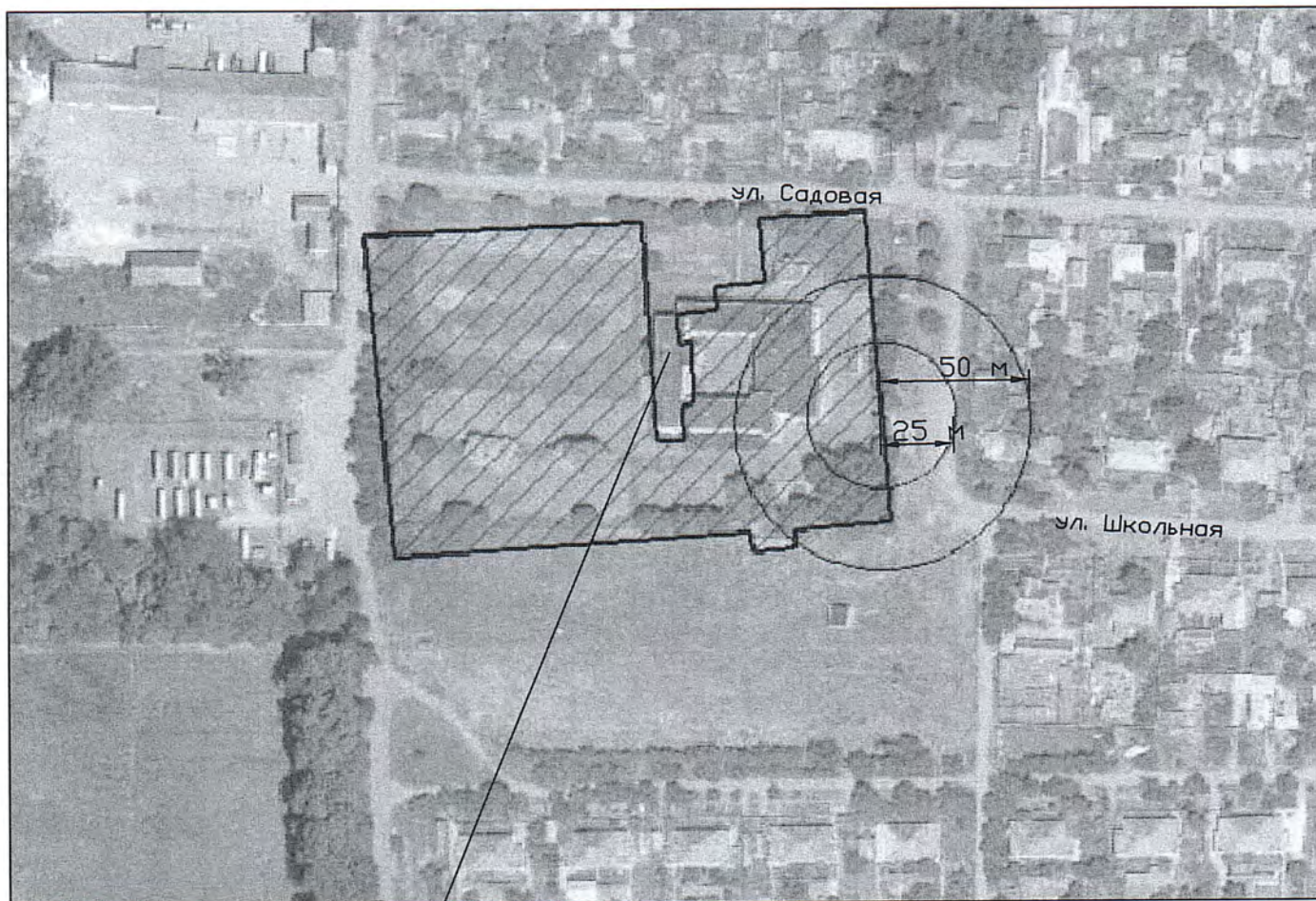


Место расположения объекта

ст. Привольная, ул. Октябрьская, 11 А
Стоматологический кабинет

ГЛАВНЫЙ АРХИТЕКТОР
управление строительства администрации
муниципального образования Каневской
муниципальный район Краснодарского края

| | | | | | |
|------------|--------------|--|------------------------------|----|---|
| | | | 20 | г. | ст. Привольная, ул. Октябрьская, 11 А |
| | | | Выкопировка из ортофотоплана | | Управление строительства администрации МО Каневской район |
| | | | ст. Привольная | | |
| Зам.нач. | Б.Ф.Словенко | | М 1:2000 | | |
| Вед. спец. | Н.И.Наумова | | | | |



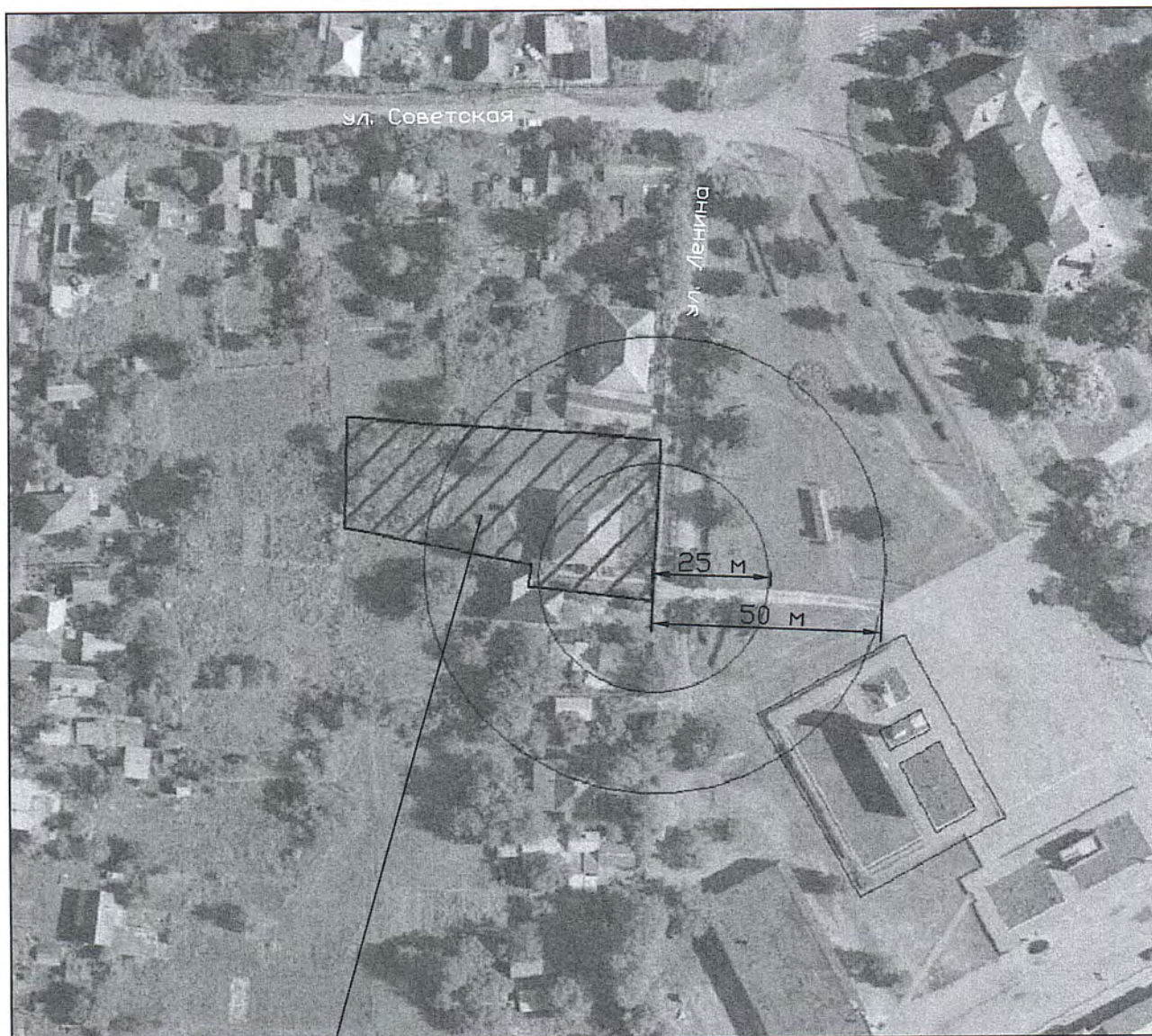
Место расположения объекта

пос. Кубанская Степь, ул. Школьная, 12

Государственное казенное учреждение социального обслуживания Краснодарского края "Социально-реабилитационный центр для несовершеннолетних поселок Кубанская Степь"

ГЛАВНЫЙ АРХИТЕКТОР
управление строительства администрации
муниципального образования Каневской
муниципальный район Краснодарского края

| | | | | | |
|------------------------------|---------------|--|--|--|---|
| « <u> </u> » <u>20</u> г. | | | | пос. Кубанская Степь, ул. Школьная, 12 | |
| Зам. нач. | Б.Ф.Слоквенко | | | Выкопировка из ортофотоплана пос. Кубанская Степь М 1:2000 | Управление строительства администрации МО Каневской район |
| Вед. спец. | Н.И.Наумова | | | | |

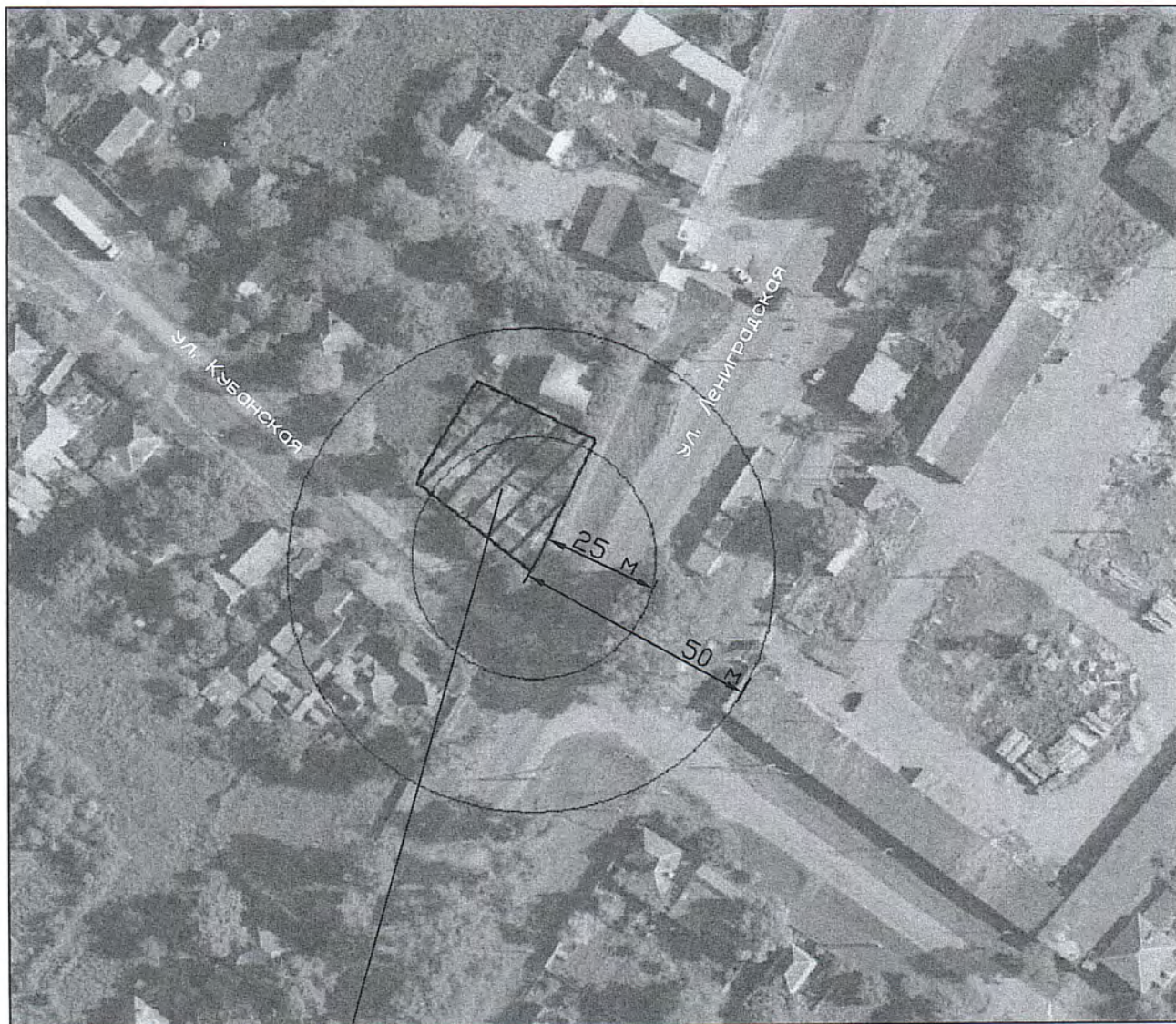


Место расположения объекта

ст. Новоминская, ул. Ленина, 62
МАУ ДО Спортивная школа "Легион"

ГЛАВНЫЙ АРХИТЕКТОР
управление строительства администрации
муниципального образования Каневской
муниципальный район Краснодарского края

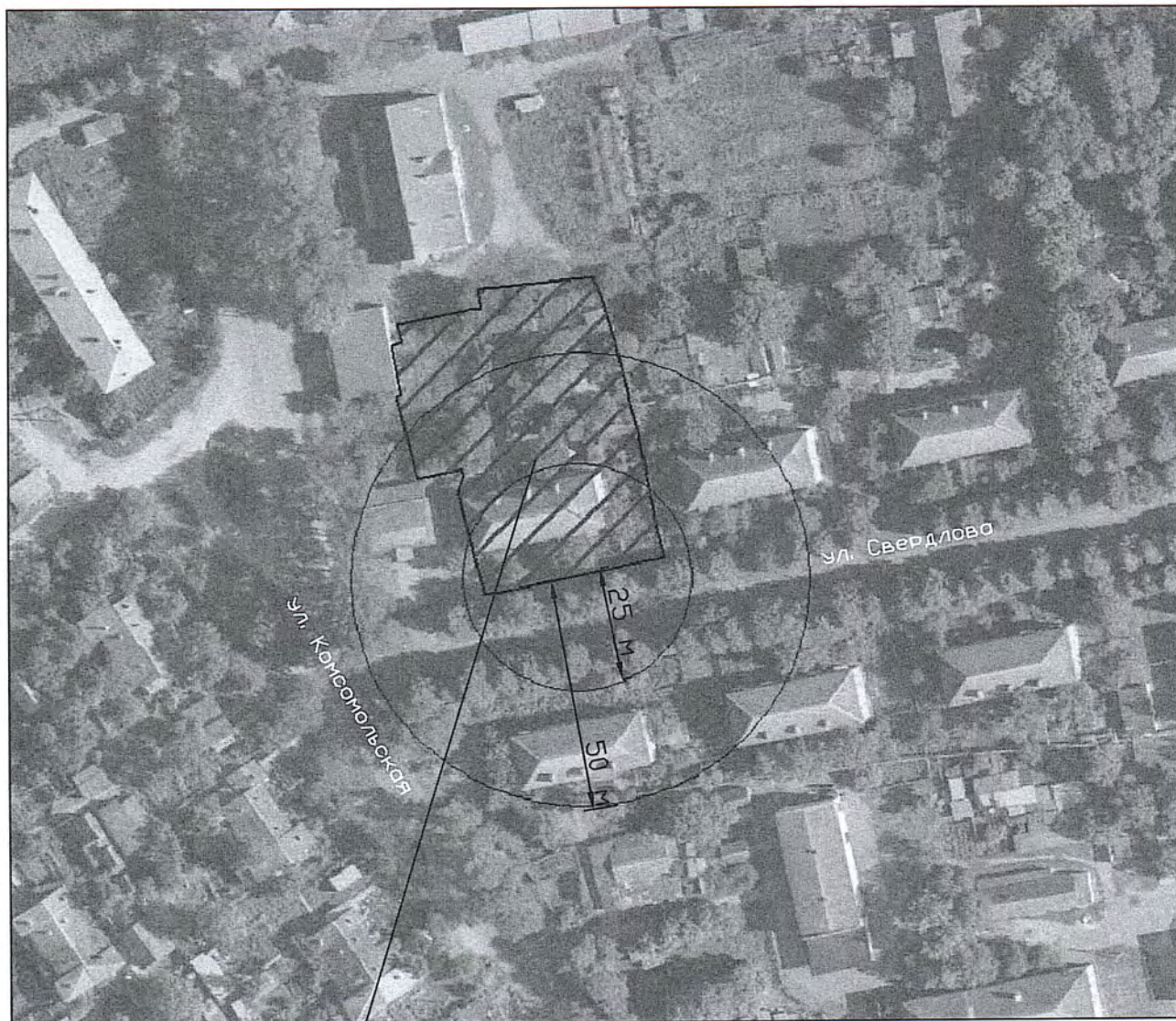
| | | | | |
|------------------------------|--------------|--|--|--|
| « » 20 г. | | | ст. Новоминская, ул. Ленина, 62 | |
| Выкопировка из ортофотоплана | | | Управление строительства администрации МО Каневской район | |
| Зам.нач. | Б.Ф.Словенко | | | |
| Вед. спец. | Н.И.Наумова | | ст. Новоминской М 1:2000 | |



Место расположения объекта
ст. Стародеревянковская, ул. Ленинградская, 56
Стоматологический кабинет

ГЛАВНЫЙ АРХИТЕКТОР
управление строительства администрации
муниципального образования Каневской
муниципальный район Краснодарского края

| | | | | |
|--------------------|--------------|--|---|---|
| « » 20 г. | | | ст. Стародеревянковская, ул. Ленинградская, 56 | |
| Зам.нач. | Б.Ф.Словенко | | Выкопировка из ортофотоплана ст. Стародеревянковской М 1:2000 | Управление строительства администрации МО Каневской район |
| Вед. спец. | Н.И.Наумова | | | |



Место расположения объекта

ст. Стародеревянковская, ул. Свердлова, 30
Стоматологический кабинет

ГЛАВНЫЙ АРХИТЕКТОР
управление строительства администрации
муниципального образования Каневской
муниципальный район Краснодарского края

| | | | | |
|---|-----------------|--|---|---|
| « <u> </u> » <u> </u> 20 <u> </u> г. | | | ст. Стародеревянковская, ул. Свердлова, 30 | |
| Зам. нач. | Б. Ф. Слоквенко | | Выкопировка из ортофотоплана ст. Стародеревянковской М 1:2000 | Управление строительства администрации МО Каневской район |
| Вед. спец. | Н. И. Наумова | | | |